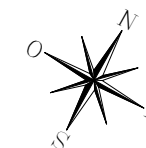
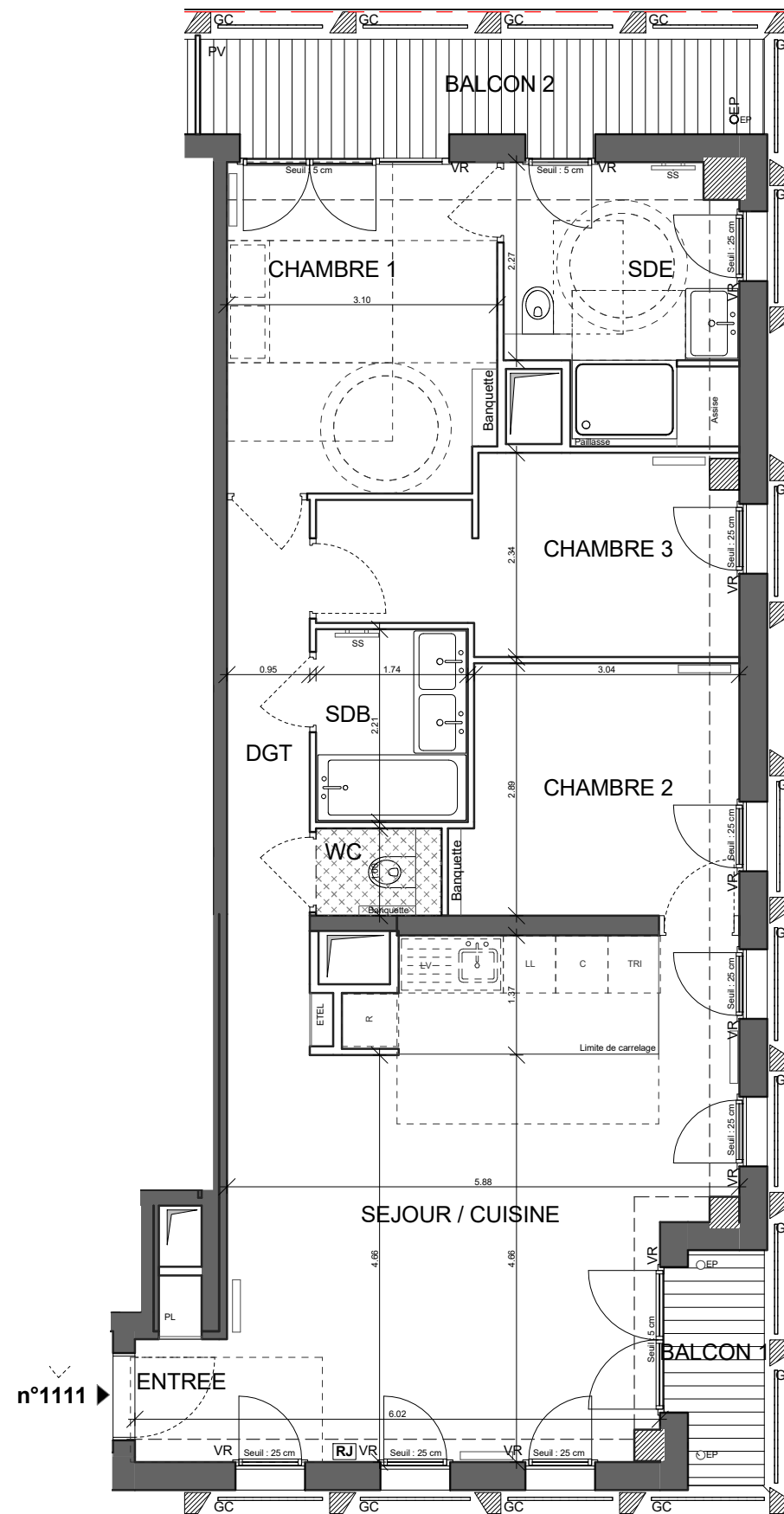


Rue Jean Baptiste Berlier 75013 PARIS



APPARTEMENT DE 4 PIECES  
n°1111 au 11ème étage

1/2



ENTREE	1.84 m <sup>2</sup>
SEJOUR / CUISINE	30.49 m <sup>2</sup>
CHAMBRE 1	11.61 m <sup>2</sup>
CHAMBRE 2	9.10 m <sup>2</sup>
CHAMBRE 3	9.47 m <sup>2</sup>
SDB	3.84 m <sup>2</sup>
SDE	7.78 m <sup>2</sup>
DGT	6.20 m <sup>2</sup>
WC	1.44 m <sup>2</sup>
<b>SURF. TOTALE HABITABLE</b>	<b>81.77 m<sup>2</sup></b>

BALCON 1	2.45 m <sup>2</sup>
BALCON 2	7.04 m <sup>2</sup>
<b>SURF. TOTALE BALCON</b>	<b>9.49 m<sup>2</sup></b>

<b>SURFACE TOTALE PRIVATIVE</b>	<b>91.26 m<sup>2</sup></b>
---------------------------------	----------------------------

**LEGENDE**

<b>RJ</b> TV Prise RJ 45	Sèche-serviettes
<b>AV</b> Allège vitrée	Radiateur
<b>VR</b> Occultant	<b>R</b> Réfrigérateur
<b>GC</b> Garde-corps	<b>LV</b> Lave vaisselle
Soffites	<b>LL</b> Lave linge
<b>ETEL</b> Tableau électrique	<b>C</b> Cuisson
<b>PL</b> Placard	<b>TRI</b> Tri sélectif
Retombée de poutre	<b>PV</b> Pare-vue
<b>EP</b> Evacuations Eaux Pluviales	

Indice E	Janvier 2020
Echelle :	0 0.5 1 2 3